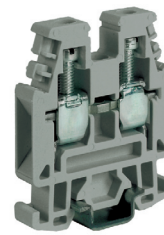
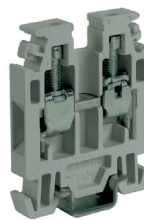
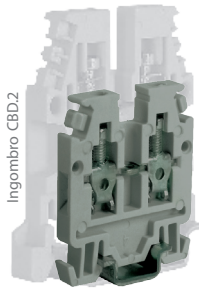


Мини зажимы

с корпусом из полиамида
UL94V-0

- Крепление на рейку PR/2, тип TH/15
- Доступны в стандартном (сером цвете RAL 7042) и цвете промышленной безопасности (Ex)i (синий RAL 5015).
- Зажимы RP.4 и RN.2 сертификат CESI 02 ATEX 134 U Ex eI M2 / II 2 G D рабочие температуры от -40 до +80 °C
- когда дин рейка произведена для потенциально взрывоопасной зоны (Ex e) пожалуйста консультируйтесь с информацией данной на стр. A14



GR обозначает в сером цвете

Базовая версия	RN.1/GR Код RN300GR	RN.2/GR Код RN500GR	RP.4/GR Код RP300GR
Версия (Ex)i	RN.1 (Ex)i Код RN400	RN.2 (Ex)i Код RN510	RP.4 (Ex)i Код RP400
Технические характеристики			
Тип	проходная	проходная	проходная
Номинальное сечение провода (мм²)	1,5	2,5	4
подключаемое сечение провода			
гибкий (мм²)	0,2 ÷ 2,5	0,2 ÷ 4	0,2 ÷ 6
жесткий (мм²)	0,2 ÷ 2,5	0,2 ÷ 4	0,2 ÷ 6
многожильный с наконечником (мм²)	1,5 - WP15/14	2,5 - WP25/14	4 - WP40/16
номинал. напряж. / ток / калибр	МЭК 60947-7-1 500 В / 17,5 А / A1	400 В / 24 А / A3	630 В / 32 А / A4
номинал. напряж. / ток / AWG	600 В / 15 А / 26-14 AWG	600 В / 20 А / 20-12 AWG	600 В / 30 А / 20-10 AWG
номинальное напряжение (Ex e) [] / [] (В)	-	250 В	250 В
пиковое напряжение / категория загрязненности	6 КВ / 3	6 КВ / 3	6 КВ / 3
длина зачистки изоляции (мм)	8	8	9
момент затяжки тестовый / рекомендуемый (Нм)	0,4 / 0,8	0,4 / 0,8	0,5 / 1,2
высота / ширина / толщина [] TH/15	32 / 27 / 4,2	32 / 27 / 5	35 / 31 / 6

ОДОБРЕНИЯ



Certificazione IEC Ex in corso



Certificazione IEC Ex in corso

АКСЕССУАРЫ		Тип	Код	Тип	Код	Тип	Код
Торцевой изолятор	серый синий	RFN/PT/GR	RF101GR	RFN/PT/GR	RF101GR	RP4/PT/GR	RP301GR
Собранные перемычки с постоянной коммутацией		RFN/PT (Ex)i	RF201	RFN/PT (Ex)i	RF201	RP4/PT (Ex)i	RP401
		PM/11/2 полюса	PM112	PM/12/2 полюса	PM122	PM/41/2 полюса	PM412
		PM/11/3 полюса	PM113	PM/12/3 полюса	PM123	PM/51/3 полюса	PM513
		PM/11/5 полюсов	PM115	PM/12/5 полюсов	PM125	PM/51/5 полюсов	PM515
		PM/11/10 полюсов	PM110	PM/12/10 полюсов	PM120	PM/51/10 полюсов	PM510
Размыкаемые перемычки		-	-	-	-	-	-
Многополюсные перемычки	250 мм	PMP/16	PMP16	PMP/25	PMP25	PMP/58	PMP58
Винты и втулки для запаралеливания		CPM/16	CPM16	CPM/16	CPM16	CPM/01	CPM01
Цветные разделители	красный, зеленый, белый	DFP/2	DFP2..	DFP/2	DFP2..	DFP/2	DFP2..
Вставляемый тестовый разъем		PSD/K	PD011	PSD/A	PD001	PSD/A	PD001
Тестовый штекер		SDD/1	DD001	SDD/1	DD001	SDD/1	DD001
Нумерационная лента		SNZ/4	SN008	SNZ/508	SN009	SNZ/60	SN007
Предупредительная крышка	для групп зажимов	TQM/02	ZTQM02	-	-	-	-
Защитная крышка для кросс-коннекторов		PRP/5	PRP05	PRP/5	PRP05	PRP/5	PRP05
Маркировочная таблички отпечатанные или чистые		-	-	CNU/8	NU...	CNU/8	NU...
		-	-	-	-	CSC	CS...
Торцевой фиксатор		BT/2	BT006	BT/2	BT006	BT/2	BT006
		-	-	-	-	-	-
		-	-	-	-	-	-
Установочная рейка в соответствии с МЭК 60715		-	-	-	-	-	-
		PR/2/AC сталь	PR009	PR/2/AC сталь	PR009	PR/2/AC сталь	PR009
		PR/2/AS с перфорацией	PR010	PR/2/AS с перфорацией	PR010	PR/2/AS с перфорацией	PR010

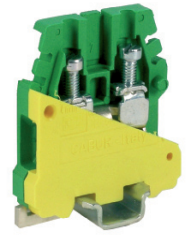
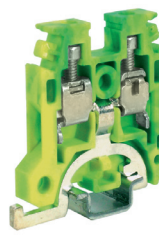
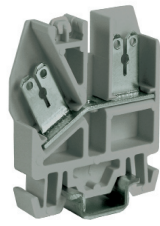
Мини зажимы

с корпусом из полиамида UL94V-0

- Крепление на рейку PR/2, тип TH/15
- Зажимы TR.2 и TR.4

сертификат CESA 02 ATEX 134 U Ex e

I M2 / II 2 G D рабочие температуры от -40 до +80 °C



- Доступны в стандартном сером цвете RAL 704

Два 6,3 x 0,8 мм или
4 2,8 x 0,8 мм
Втычных разъемы в соответствии с
МЭК 60760

GR обозначает в сером цвете

Базовая версия	RFI.2/GR Код RF110GR	TR.2 Код TR110	TR.4 Код TR200
Версия (Ex)i			
Технические характеристики			
Тип	проходная для втычных разъемов	для заземления	для заземления
Номинальное сечение провода (мм ²)	2,5	2,5	4
подключаемое сечение провода			
гибкий (мм ²)	2,5	0,2 ÷ 4	0,2 ÷ 6
жесткий (мм ²)	-	0,2 ÷ 4	0,2 ÷ 6
многожильный с наконечником (мм ²)	-	2,5 - WP25/14	4 - WP40/16
номинал. напряж. / ток / калибр МЭК 60947-7-1	400 V / 20 A / -	- / - / A3	- / - / A4
номинал. напряж. / ток / AWG UL - cUL	600 V / 20 A / 12 AWG макс.	- / - / 20-12 AWG	- / - / 20-10 AWG
номинальное напряжение (Ex e) / (B)	- / -	- / -	- / -
пиковое напряжение / категория загрязненности	6 KB / 3	6 KB / 3	6 KB / 3
длина зачистки изоляции (мм)	-	8	9
момент затяжки тестовый / рекомендуемый (Нм)	- / -	0,4 / 0,8	0,5 / 1,2
высота / ширина / толщина	32 / 28 / 6	32 / 27 / 5	35 / 35 / 7,3
ОДОБРЕНИЯ			
АКСЕССУАРЫ			
Торцевой изолятор серый / синий	RFN/PT/GR RF101GR	TR.2/PT TR111	-
Собранные перемычки с постоянной коммутацией	POF/17 POF17	-	-
Размыкаемые перемычки	-	-	-
Многополюсные перемычки 250 мм	PMP/17 PMP17	-	-
Винты и втулки для запаралеливания	CPM/17 CPM17	-	-
Цветные разделители красный, зеленый, белый	DFP/2 DFP2..	DFP/2 DFP2..	DFP/2 DFP2..
Вставляемый тестовый разъем	PSD/K PD011	-	-
Тестовый штекер	SDD/1 DD001	-	-
Нумерационная лента	SNZ/60 SN007	SNZ/508 SN009	-
Предупредительная крышка для групп зажимов	-	-	-
Маркировочная таблички отпечатанные или чистые	CNU/8 NU... CSC CS...	CNU/8 NU... -	CNU/8 NU... CSC CS...
Торцевой фиксатор	BT/2 BT006	BT/2 BT006	BT/2 BT006
Установочная рейка в соответствии с МЭК 60715	-	-	-
	PR/2/AC сталь PR009 PR/2/AS с перфорацией PR010	PR/2/AC сталь PR009 PR/2/AS с перфорацией PR010	PR/2/AC сталь PR009 PR/2/AS с перфорацией PR010