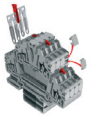


# Серия H

с корпусом из полиамида

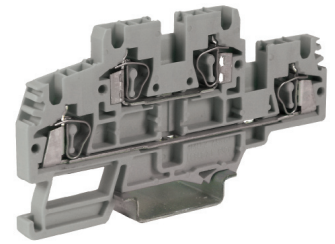
- UL94V-0
- Универсальное крепление на типы реек PR/3 в соответствии с МЭК 60715, и TH35
- возможность двойного переключения PTC «легкий мост» многополюсными перемычками, на каждом уровне
- Доступны в стандартном (сером цвете RAL 7042) и цвете промышленной безопасности (Ex)i (синий RAL 5015), на каждом уровне



Работа с PTC перемычками DFV барьерами и маркировкой



работа со сборными тестовыми разъемами



Клеммный зажим HMD.2 с перемычкой PHD/2

GR обозначает в сером цвете

пожалуйста смотрите информацию на стр. 136 относящуюся к разрешенному напряжению для перемычек и способов кросс-коммутиации

	Серая версия
	Версия (Ex)i
	версия с collegamento interno для permanente
<b>Технические характеристики</b>	
Тип	
Номинальное сечение провода	(мм <sup>2</sup> )
подключаемое сечение провода	
гибкий	(мм <sup>2</sup> )
жесткий	(мм <sup>2</sup> )
многожильный с наконечником (мм <sup>2</sup> )	
номинал. напряж. / ток / калибр	МЭК 60947-7-1
номинал. напряж. / ток / AWG	UL - cUL
пиковое напряжение / категория загрязненности	
длина зачистки изоляции	(мм)
высота / ширина / толщина	TH/35 7,5 мм
высота / ширина / толщина	TH/35 15 мм
высота / ширина / толщина	G32

<b>HMD.1/GR</b>	Код	HD200GR
<b>HMD.1 (Ex)i</b>	Код	HD300
<b>HMD.1/CI/GR</b>	Код	HD120GR
проходная два уровня		
1,5		
0,2 ÷ 2,5		
0,2 ÷ 2,5		
1,5 - WP15/14		
500 В / 17,5 А / B2		
600 В / 15 А / 26-14 AWG		
6 KB / 3		
10		
59 / 73 / 4,2		
67 / 73 / 4,2		
-		

<b>HMD.2N/GR</b>	Код	HD400GR
<b>HMD.2N (Ex)i</b>	Код	HD410
<b>HMD.2N/CI/GR</b>	Код	HD450GR
проходная два уровня		
2,5		
0,2 ÷ 2,5		
0,2 ÷ 2,5		
1,5 - WP15/14		
630 В / 24 А / B2		
600 В / 15 А / 26-14 AWG		
8 KB / 3		
10		
59 / 73 / 5,2		
67 / 73 / 5,2		
-		

<b>HMD.2/GR</b>	Код	HD100GR
проходная два уровня		
2,5		
0,2 ÷ 4		
0,2 ÷ 4		
1,5 - WP15/14		
800 В / 24 А / A3		
600 В / 24 А / 24-12 AWG		
8 KB / 3		
10		
49 / 91 / 5,2		
56 / 91 / 5,2		
-		

## ОДОБРЕНИЯ



ОДОБРЕНИЯ riferite alla базовая версия HMD.1



ОДОБРЕНИЯ riferite alla базовая версия HMD.2N



ОДОБРЕНИЯ riferite alla базовая версия HMD.2

<b>АКСЕССУАРЫ</b>	
Торцевой изолятор	серый синий
Сборные перемычки с постоянной коммутацией (с защитой по IP)	
Номинальный ток для перемычек	(А)
Идентиф-ная лента для перемычек (100 мм) зеленый	
Перемычка втычная (съёмная)	
Винты и втулки для запаралеливания	
Цветные разделители красный, зеленый, белый	
Разделитель перемычек	красный
Вставляемый тестовый разъем	
Тестовый штекер	
Сборный тестовый штекер	
Торцевой изолятор для тестовой розетки	
Нумерационная лента	
Отвертка для работы с зажимом	
Предупредительная крышка	для групп зажимов
Маркировочная таблички отпечатанные или чистые	
Торцевой фиксатор	
Установочная рейка в соответствии с МЭК 60715	

Тип	Код
HMD.1/PT/GR	HD201GR
HMD.1/PT (Ex)i	HI301
PTC/1/02 полюса	PTC0102
PTC/1/03 полюса	PTC0103
PTC/1/05 полюсов	PTC0105
PTC/1/10 полюсов	PTC0110
PTC/1/00 (50 полюсов)	PTC0100
17,5	
PTC/SP	PTC0990
-	
DFU/07	DU07..
DFM/500	DF500
-	
SDH/4-SDH/4P	DH004-DH04P
SH4/PT	DH401
SHZ/1	SH004
CCH/2,5-4	CCH02
-	
BTU для PR/DIN и PR/3	BT005
BTO	BT007
BT/3 для PR/3	BT003
-	
PR/3/AC сталь	PR003
PR/3/AS с перфорацией	PR005

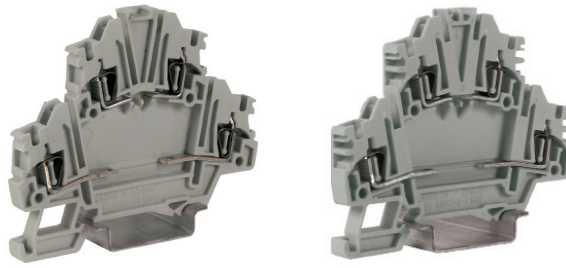
Тип	Код
HMD.1/PT/GR	HD201GR
HMD.1/PT (Ex)i	HI301
PTC/03/02 полюса	PTC0302
PTC/03/03 полюса	PTC0303
PTC/03/05 полюсов	PTC0305
PTC/03/10 полюсов	PTC0310
PTC/03/00 (50 полюсов)	PTC0300
24	
PTC/SP	PTC0990
-	
DFU/07	DU07..
DFM/500	DF500
-	
SDH/7	DH007
SH7/PT	DH701
SHZ/2	SH001
CCH/2,5-4	CCH02
-	
BTU для PR/DIN и PR/3	BT005
BTO	BT007
BT/3 для PR/3	BT003
-	
PR/3/AC сталь	PR003
PR/3/AS с перфорацией	PR005

Тип	Код
HMD/PT/GR	HD101GR
-	
PH/2,5-4	PH100 PHD02
-	
PHD/2	PHD02
-	
DFH/4	DH04..
-	
-	
SDD/1	DD001
-	
-	
SHZ/2	SH001
CCH/2,5-4	CCH02
-	
CNU/8	NU...
(только для нижнего уровня)	
BTU для PR/DIN и PR/3	BT005
BTO	BT007
BT/3 для PR/3	BT003
-	
PR/3/AC сталь	PR003
PR/3/AS с перфорацией	PR005

# Серия Н

с корпусом из полиамида

- UL94V-0
- Версии комплектуются электронными компонентами
- Универсальное крепление на типы реек PR/3 в соответствии с МЭК 60715, и TH35
- Доступны в стандартном (сером цвете RAL 7042) и цвете промышленной безопасности (Ex) (синий RAL 5015), на каждом уровне



(\*) информация относится к изоляционным характеристикам клеммных зажимов и соединенным

с Максимальная толщина устанавливаемых компонентов 3,4

Максимальная толщина устанавливаемых компонентов 3,9

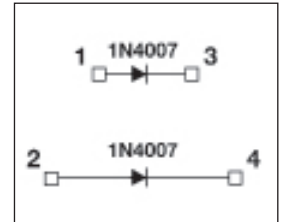
GR обозначает в сером цвете

<b>Серая версия</b>	
<b>Технические характеристики</b>	
Тип	
Номинальное сечение провода (мм <sup>2</sup> )	
подключаемое сечение провода	
гибкий (мм <sup>2</sup> )	
жесткий (мм <sup>2</sup> )	
многожильный с наконечником (мм <sup>2</sup> )	
номинал. напряж. / ток / калибр	МЭК 60947-7-1
номинал. напряж. / ток / AWG	UL - cUL
пиковое напряжение / категория загрязненности	
длина зачистки изоляции (мм)	
высота / ширина / толщина	TH/35 7,5 мм
высота / ширина / толщина	TH/35 15 мм
высота / ширина / толщина	G32

<b>HMD.1/X/GR</b>	Код	HD130GR
<b>Технические характеристики</b>		
два уровня, для установки электронных компонентов		
1,5		
0,2 ÷ 2,5		
0,2 ÷ 2,5		
1,5 - WP15/14		
500 В (*) / 17,5 А (*) / В2		
600 В / 24 А / 24-12 AWG		
6 КВ / 3 (*)		
10		
59 / 73 / 4,2		
67 / 73 / 4,2		
-		

<b>HMD.2N/X/GR</b>	Код	HD440GR
<b>Технические характеристики</b>		
два уровня, для установки электронных компонентов		
2,5		
0,2 ÷ 2,5		
0,2 ÷ 2,5		
1,5 - WP15/14		
630 В (*) / 24 А (*) / В2		
600 В / 24 А / 24-12 AWG		
6 КВ / 3 (*)		
10		
59 / 73 / 5,2		
67 / 73 / 5,2		
-		

<b>HMD.2N/DD/GR</b>	Код	HD420GR
<b>Технические характеристики</b>		
два уровня, для установки электронных компонентов		
2,5		
0,2 ÷ 2,5		
0,2 ÷ 2,5		
1,5 - WP15/14		
630 В (*) / 24 А (*) / В2		
600 В / 24 А / 24-12 AWG		
6 КВ / 3 (*)		
10		
59 / 73 / 5,2		
67 / 73 / 5,2		
-		



версия комплектуется двумя проходными диодами 1N4007 для каждого уровня соответственно

## ОДОБРЕНИЯ

ОДОБРЕНИЯ riferite alla Базовая версия HMD.1

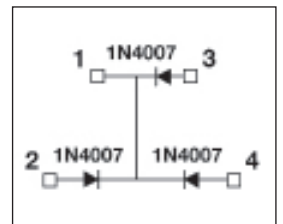
ОДОБРЕНИЯ riferite alla Базовая версия HMD.2N

<b>АКСЕССУАРЫ</b>	
Торцевой изолятор	серый бежевый
Собранные переключки с постоянной коммутацией (с защитой по IP)	
Номинальный ток для переключек (А)	
Многополюсные переключки	250 мм
Винты и втулки для запаралеливания	
Цветные разделители	красный, зеленый, белый
Разделитель переключек	красный
Вставляемый тестовый разъем	
Тестовый штекер	
Сборный тестовый штекер	
Торцевой изолятор для тестовой розетки	
Нумерационная лента	
Отвертка для работы с зажимом	
Предупредительная крышка	для групп зажимов
Маркировочная таблички	отпечатанные или чистые
Торцевой фиксатор	
Установочная рейка	
в соответствии с МЭК 60715	

<b>Тип</b>	<b>Код</b>
HMD.1/PT/GR	HD201GR
-	-
PTC/1/02 полюса	PTC0102
PTC/1/03 полюса	PTC0103
PTC/1/05 полюсов	PTC0105
PTC/1/10 полюсов	PTC0110
PTC/1/00 (50 полюсов)	PTC0100
17,5	
-	-
-	-
DFU/7	DU07..
DFM/500	DF500
-	-
-	-
SDH/4-SDH/4P	DH004-DH04P
SH4/PT	DH401
SHZ/1	SH004
CCH/2,5-4	CCH02
-	-
-	-
-	-
BTU для PR/DIN и PR/3	BT005
BTO	BT007
BT/3 для PR/3	BT003
-	-
PR/3/AC сталь	PR003
PR/3/AS с перфорацией	PR005

<b>Тип</b>	<b>Код</b>
HMD.1/PT/GR	HD201GR
-	-
PTC/03/02 полюса	PTC0302
PTC/03/03 полюса	PTC0303
PTC/03/05 полюсов	PTC0305
PTC/03/10 полюсов	PTC0310
PTC/03/00 (50 полюсов)	PTC0300
24	
-	-
-	-
DFU/7	DU07..
DFM/500	DF500
-	-
-	-
SDH/7	DH007
SH7/PT	DH701
SHZ/2	SH001
CCH/2,5-4	CCH02
-	-
-	-
CNU/8	NU...
BTU для PR/DIN и PR/3	BT005
BTO	BT007
BT/3 для PR/3	BT003
-	-
PR/3/AC сталь	PR003
PR/3/AS с перфорацией	PR005

<b>HMD.2/3DC/GR</b>	Код	HD430GR
---------------------	-----	---------

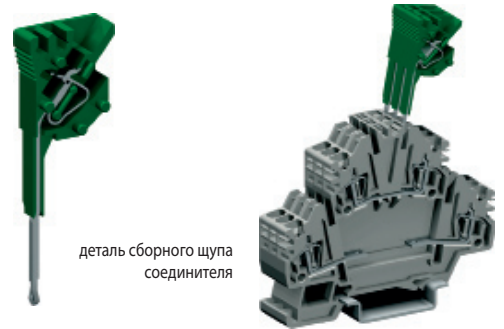


Версия с тремя диодами 1N4007 и общим катодом

# Серия Н

с корпусом из полиамида

- UL94V-0
- Версии комплектуются электронными компонентами
- Универсальное крепление на типы реек PR/3 в соответствии с МЭК 60715, и TH35
- Доступны в стандартном (сером цвете RAL 7042) и цвете промышленной безопасности (Ex)i (синий RAL 5015)



деталь сборного щупа соединителя

GR обозначает в сером цвете

<b>NEW</b>	
<b>Серая версия</b>	
<b>Технические характеристики</b>	
Тип	
Номинальное сечение провода	(мм <sup>2</sup> )
подключаемое сечение провода	
гибкий	(мм <sup>2</sup> )
жесткий	(мм <sup>2</sup> )
многожильный с наконечником (мм <sup>2</sup> )	
номинал. напряж. / ток / калибр	МЭК 60947-7-1
номинал. напряж. / ток / AWG	UL - cUL
пиковое напряжение / категория загрязненности	
длина зачистки изоляции	(мм)
высота / ширина / толщина	TH/35 7,5 мм
высота / ширина / толщина	TH/35 15 мм
высота / ширина / толщина	G32

Максимальная толщина устанавливаемых компонентов 3,9

<b>HMD.2N/X1/GR</b>
Код HD441GR
два уровня, проходная для компонентов
2,5
0,2 ÷ 2,5
0,2 ÷ 2,5
1,5 - WP15/14
630 V / 24 A / B2
-
8 KV / 3
10
59 / 73 / 5,2
67 / 73 / 5,2
-

## ОДОБРЕНИЯ

ОДОБРЕНИЯ KEMA-KEUR, UL e cUL in corso

## АКСЕССУАРЫ

Торцевой изолятор	серый бежевый
Собранные переключатели с постоянной коммутацией (с защитой по IP)	
Номинальный ток для переключателей	(A)
Изолятор для переключателей	100 мм
Многополюсные переключатели	250 мм
Винты и втулки для параллелизации	
Цветные разделители	красный, зеленый, белый
Разделитель переключателей	красный
Вставляемый тестовый разъем	
Тестовый штекер	
Сборный тестовый штекер	
Торцевой изолятор для тестовой розетки	
Нумерационная лента	
Отвертка для работы с зажимом	
Предупредительная крышка	для групп зажимов
Маркировочная табличка	отпечатанные или чистые
Торцевой фиксатор	
Установочная рейка в соответствии с МЭК 60715	

Тип	Код
HMD.1/PT/GR	HD201GR
-	-
PTC/03/02 полюса	PTC0302
PTC/03/03 полюса	PTC0303
PTC/03/05 полюсов	PTC0305
PTC/03/10 полюсов	PTC0310
PTC/03/00 (47 полюсов)	PTC0300
24	
PTC/SP	PTC0990
-	-
-	-
DFU/7	DU07..
DFM/500	DF500
-	-
-	-
SDH/7	DN007
SH7/PT	DN701
SHZ/2	SH001
CCH/2,5-4	CCH02
-	-
-	-
VTU для PR/DIN и PR/3	VT005
VTO	VT007
VT/3 для PR/3	VT003
-	-
PR/3/AC сталь	PR003
PR/3/AS с перфорацией	PR005